



Università
di Catania



L-Università
ta' Malta



Save, Enhance, Admire Marine Versatile Life

Fondo Europeo di Sviluppo Regionale
European Regional Development Fund



UNIONE EUROPEA
EUROPEAN UNION

Pesca Sostenibile



Ente Capofila

Dipartimento di Agricoltura, Alimentazione e Ambiente (Di3A), Università di Catania
via Santa Sofia 100, 95123, Catania · info@seamarvel.eu · www.seamarvel.eu

Partner 2

Dipartimento di Biologia, Università di Malta





Università
di Catania



L-Università
ta' Malta



Fondo Europeo di Sviluppo Regionale
European Regional Development Fund

A CURA DI PROF. FRANCESCO TIRALONGO

francesco.tiralongo@unict.it



Ente Capofila

Dipartimento di Agricoltura, Alimentazione e Ambiente (Di3A), Università di Catania
via Santa Sofia 100, 95123, Catania · info@seamarvel.eu · www.seamarvel.eu

Partner 2

Dipartimento di Biologia, Università di Malta



Un po' di storia: dal passato al presente



Lo sviluppo tecnologico e la pesca industriale



Tipologie di pesca

Reti da posta fisse

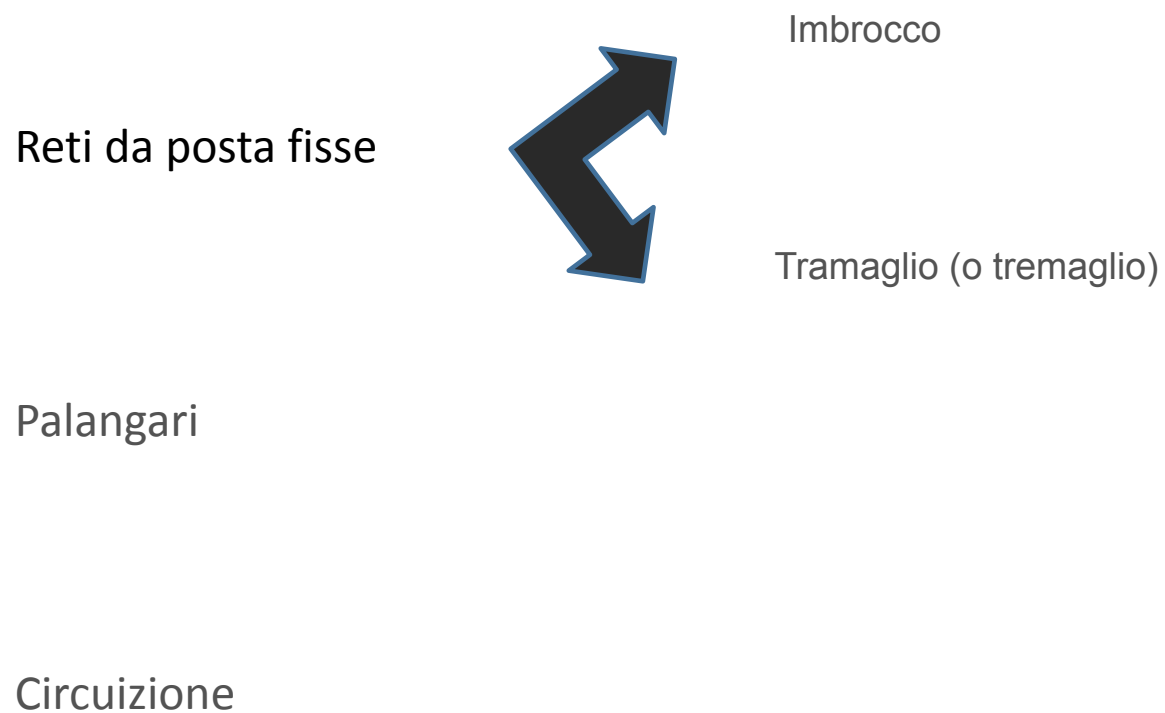
Palangari

Circuizione

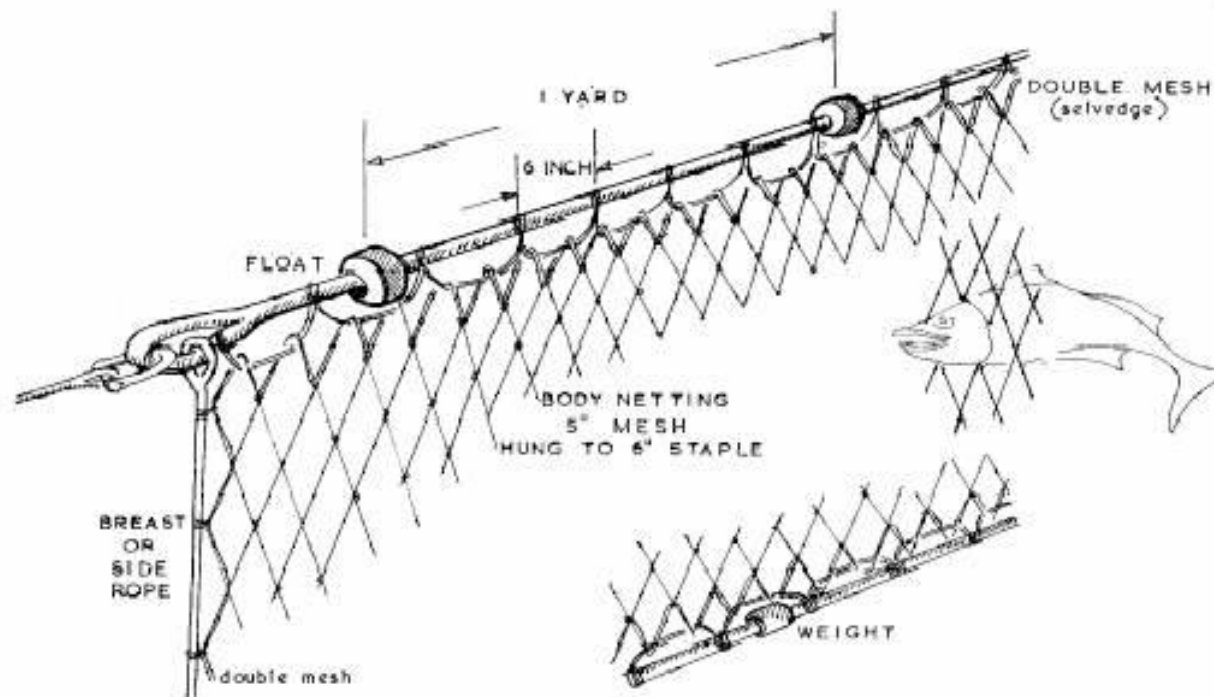
Strascico



Pesca artigianale



IMBROCCO



Specie di interesse commerciale catturate con l'imbrocco

Sarago (*Diplodus* spp.)



Tanuta (*Spondyllosoma cantharus*)



Barracuda (*Sphyraena* spp.)



Cefali



Latterini (*Atherina* spp.)



Specie di interesse commerciale catturate con l'imbrocco

Scorfani (*Scorpaena* spp.)



Orata (*Sparus aurata*)



Pagri e Pagelli (*Pagrus pagrus* e *Pagellus* spp.)

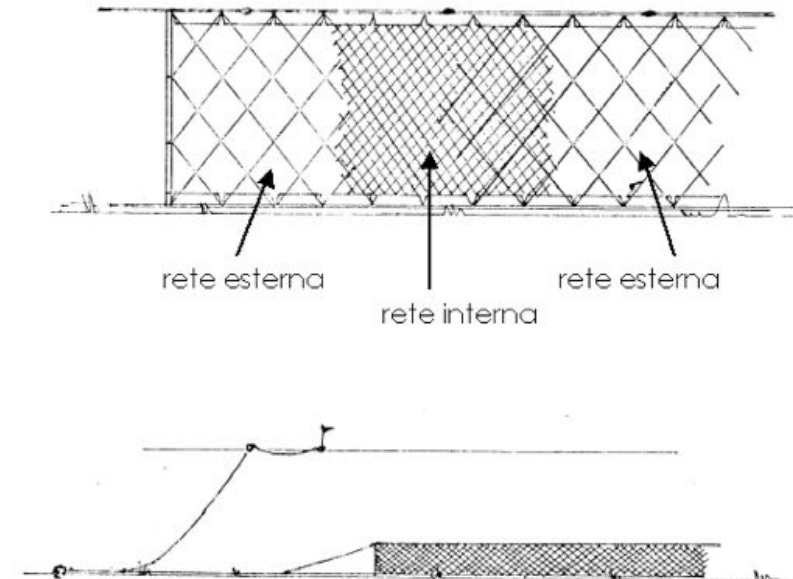


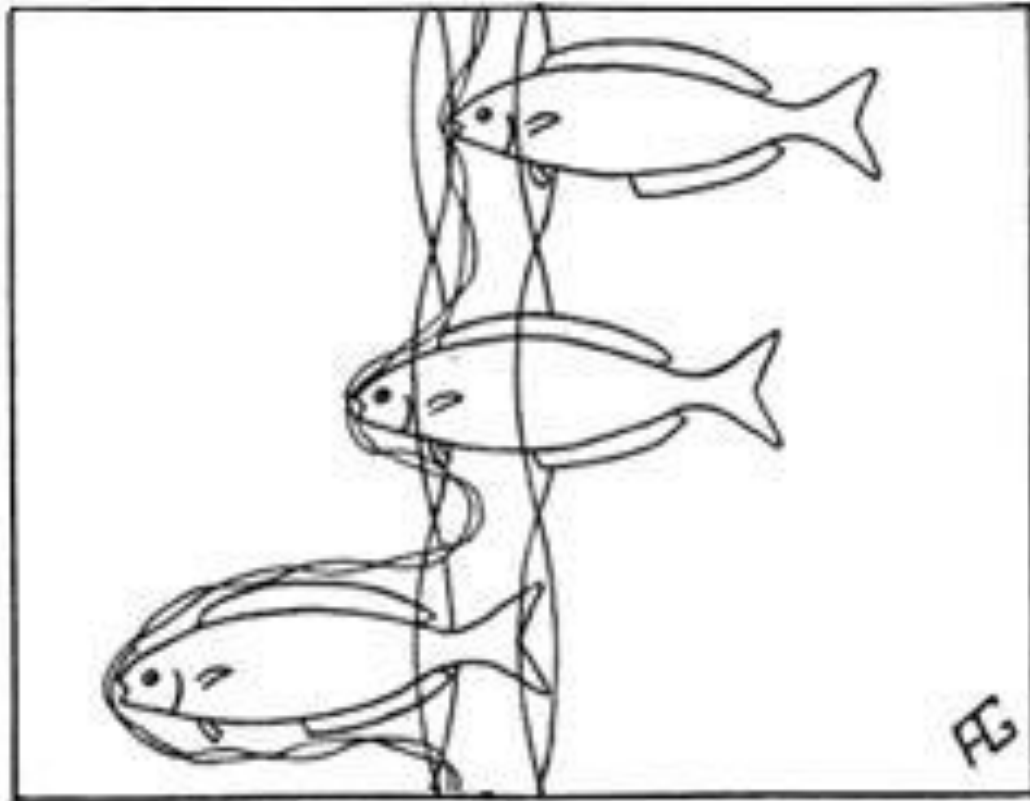
Dentice (*Dentex dentex*)



TRAMAGLIO

TRAMAGLIO





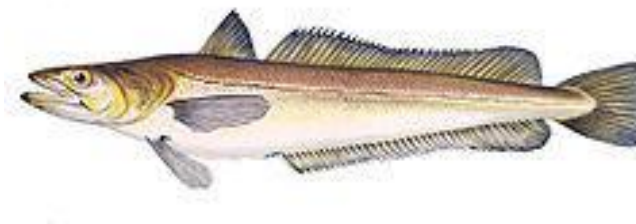
Specie di interesse commerciale catturate con il tramaglio



Triglia di scoglio (*Mullus surmuletus*)



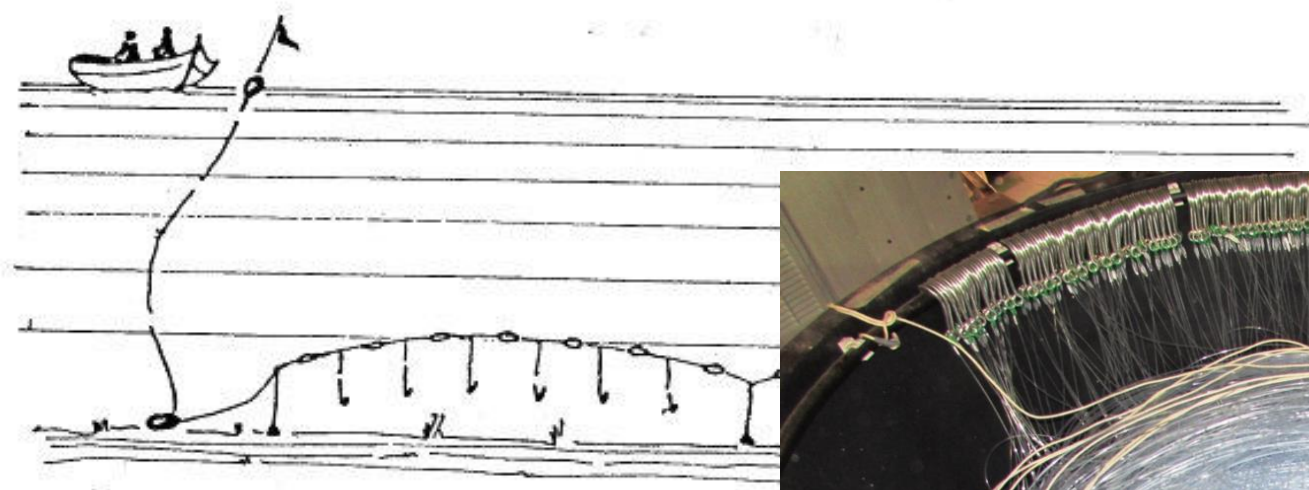
Seppia (*Sepia officinalis*)



Nasello (*Merluccius merluccius*)

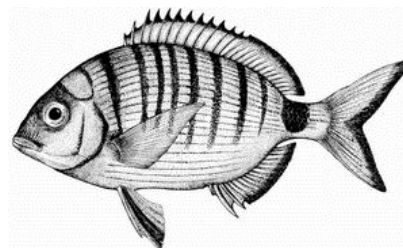


PALANGARO



Specie di interesse commerciale catturate con il palangaro

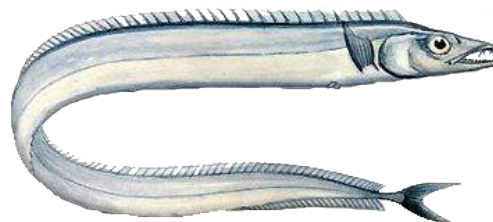
Sparidi (*Sparidae*)



Nasello (*Merluccius merluccius*)



Spatola (*Lepidopus caudatus*)



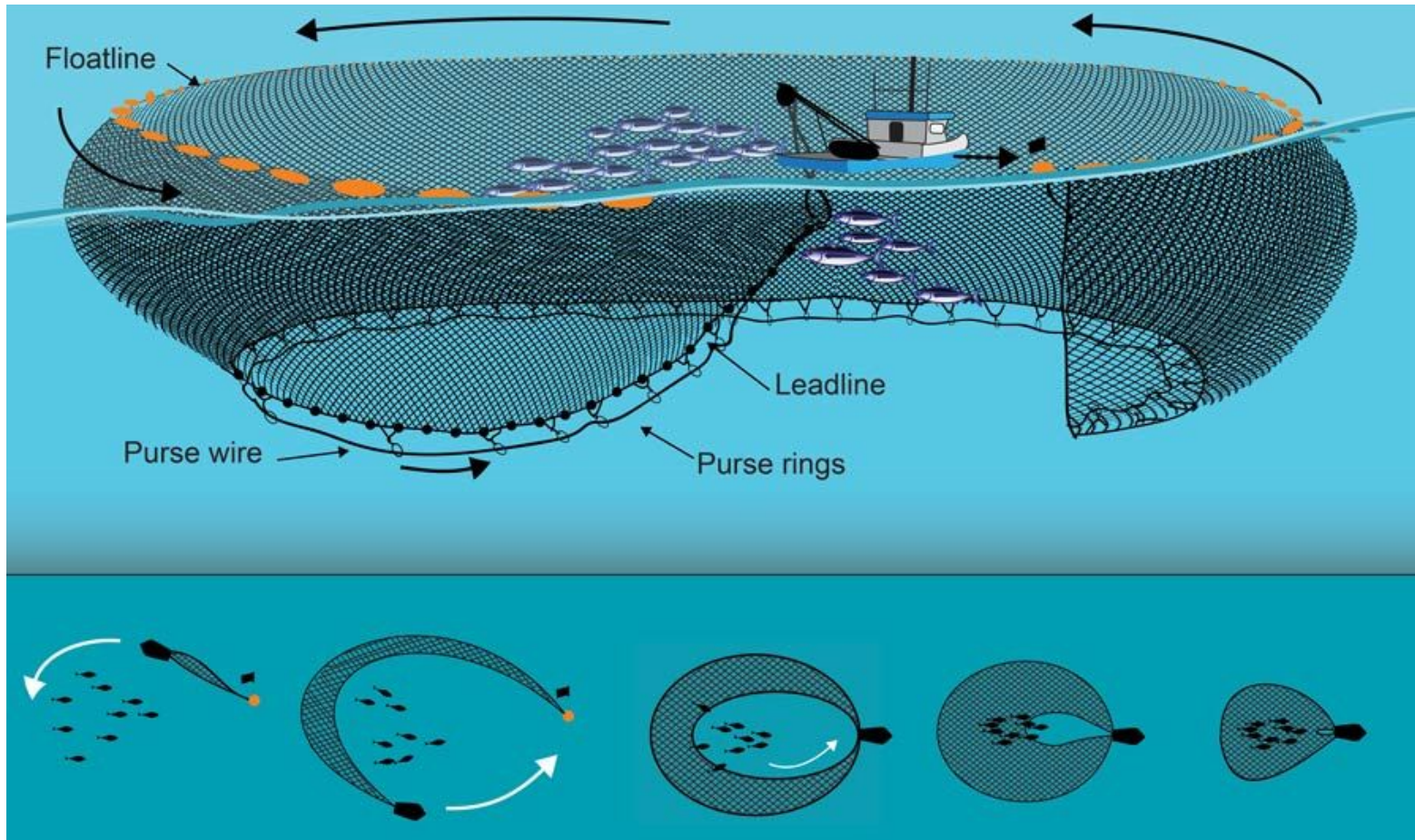
Tonni (*Thunnus* spp.)



Pesce spada (*Xiphias gladius*)

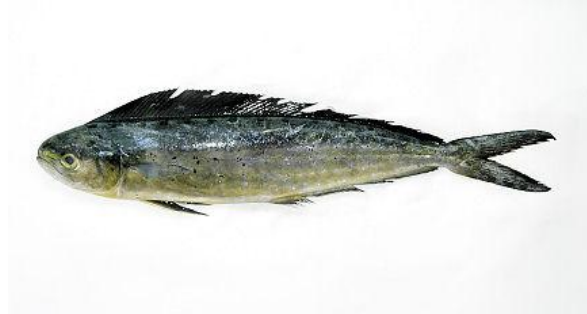


CIRCUIZIONE



Specie di interesse commerciale catturate con la rete a circuizione

Lampuga (*Coryphaena hippurus*)



Pesce pilota (*Naucrates ductor*)



Sardina (*Sardina pilchardus*)



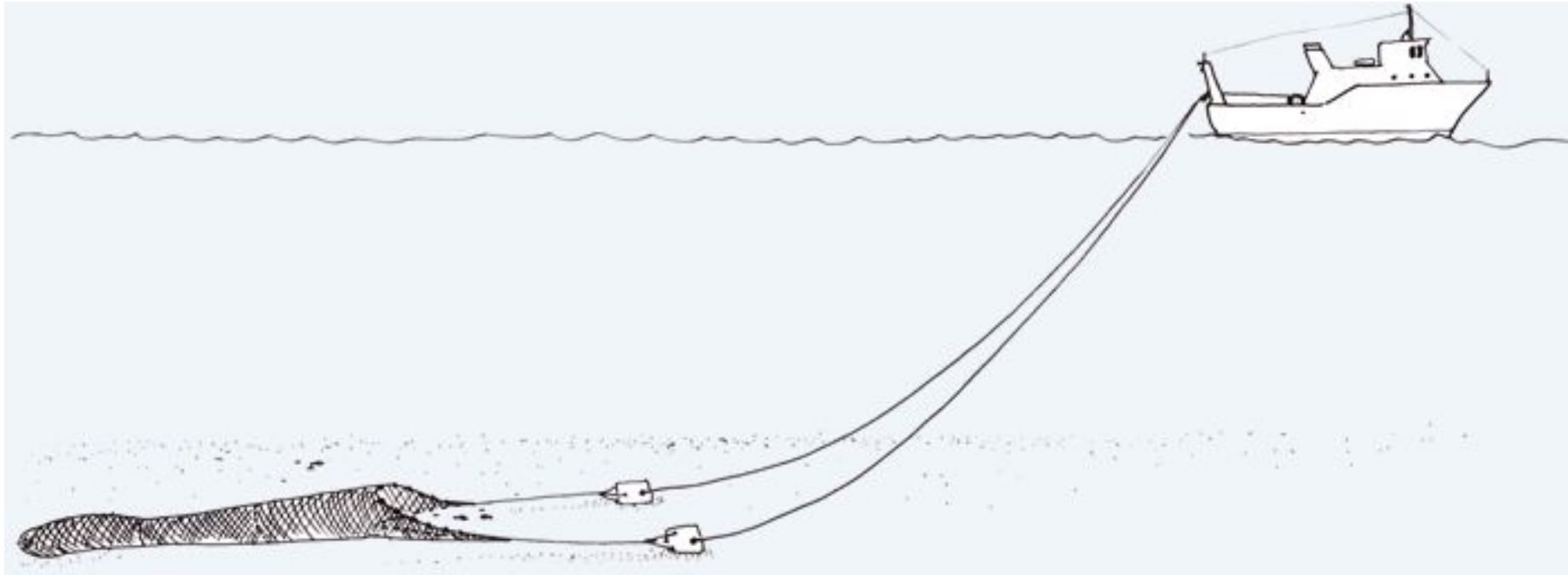
Acciuga (*Engraulis encrasicolus*)



Sgombro (*Scomber* spp.)



STRASCICO





$$E.U.E. = \frac{\sum \text{Catture commerciali}}{\sum \text{Catture commerciali} + \sum \text{Catture scarto biologico}}$$



Specie di interesse commerciale catturate con la rete a strascico

Nasello (*Merluccius merluccius*)



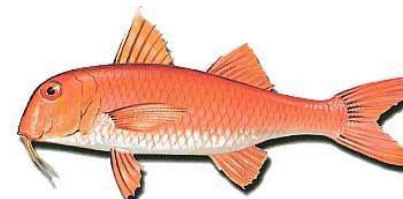
Gambero rosa (*Parapenaeus longirostris*)



Moscardino (*Eledone spp.*)



Triglia di fango (*Mullus barbatus*)



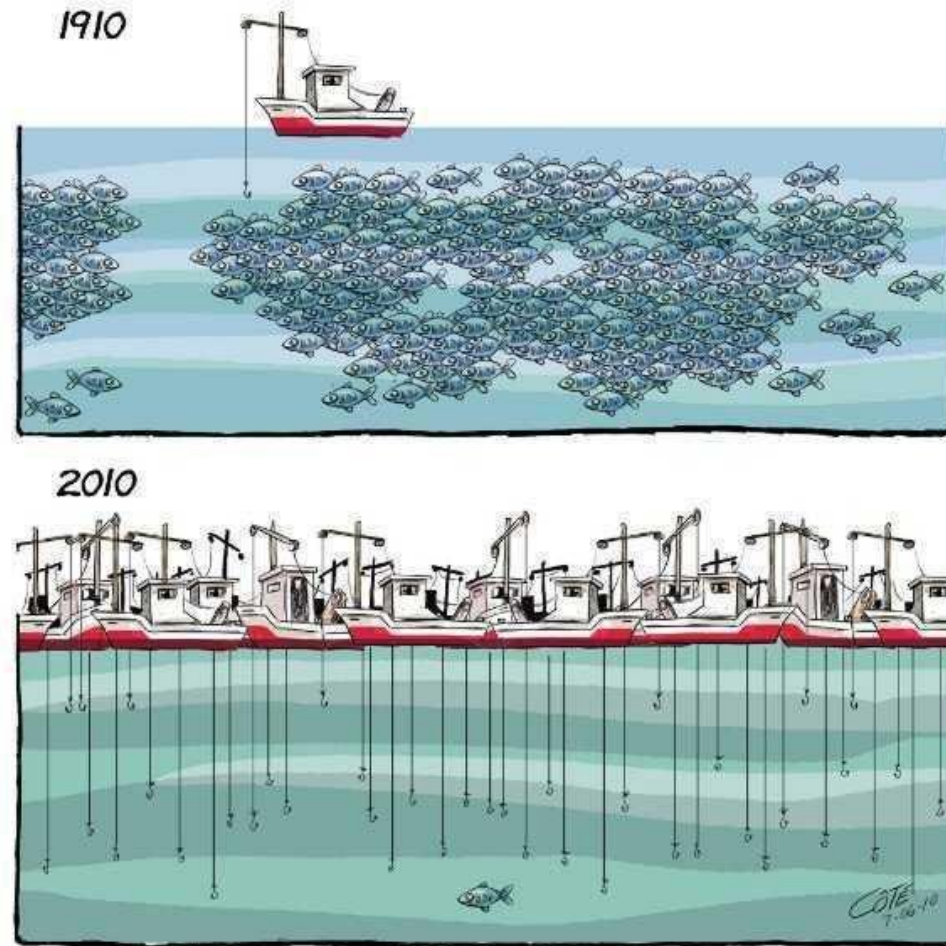
Scampo (*Nephrops norvegicus*)



Gambero rosso e Gambero viola
(*Aristaeomorpha foliacea* e *Aristeus antennatus*)



Sfruttamento eccessivo delle risorse



Principali invertebrati marini di interesse per la pesca



Gambero Rosa – *Parapenaeus longirostris*



- Pesca a strascico



Gambero Rosso (*Aristaeomorpha foliacea*) e Gambero Viola (*Aristeus antennatus*)



Rostro allungato, provvisto
superiormente di 5, 6 denti



Gambero rosso
Aristaeomorpha foliacea

3 denti sulla parte
superiore del rostro



Gambero viola
Aristeus antennatus

- Pesca a strascico di profondità



Pannocchia – *Squilla mantis*



- Pesca a strascico



Aragosta e Magnosa (*Palinurus elephas* e *Scyllarides latus*)



- Reti da posta



Scampo – *Nephrops norvegicus*



- Pesca a strascico di profondità



Calamaro – *Loligo vulgaris*



- Pesca a strascico



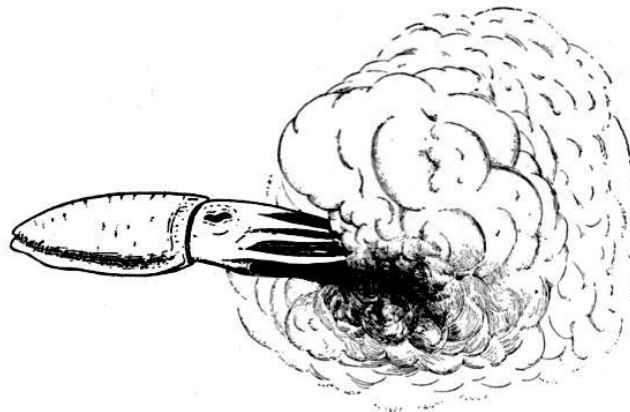
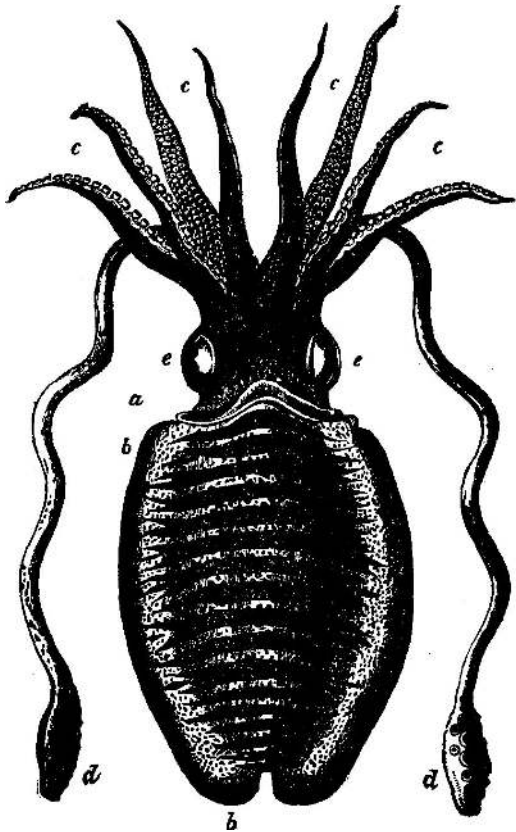
Totano – *Todarodes sagittatus*



- Pesca a strascico
- Totanare

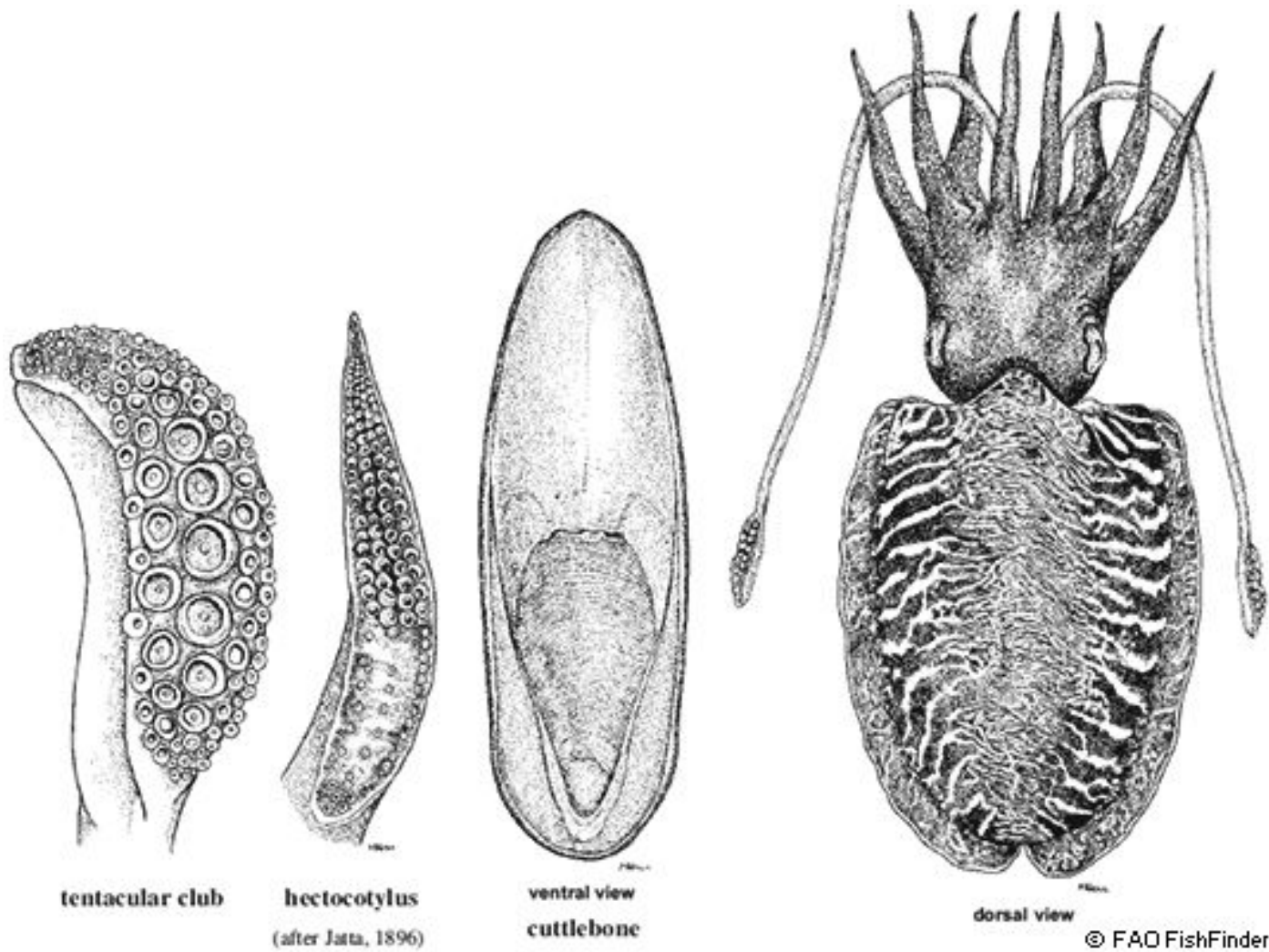


Seppia - *Sepia officinalis*



- Pesca a strascico
- Nasse
- Tramaglio





Polpo – *Octopus vulgaris*



- Nasse
- Tramaglio
- Pesca subacquea



Moscardini – *Eledone* spp.



- Pesca a strascico



Seppioline – *Sepiola* spp.



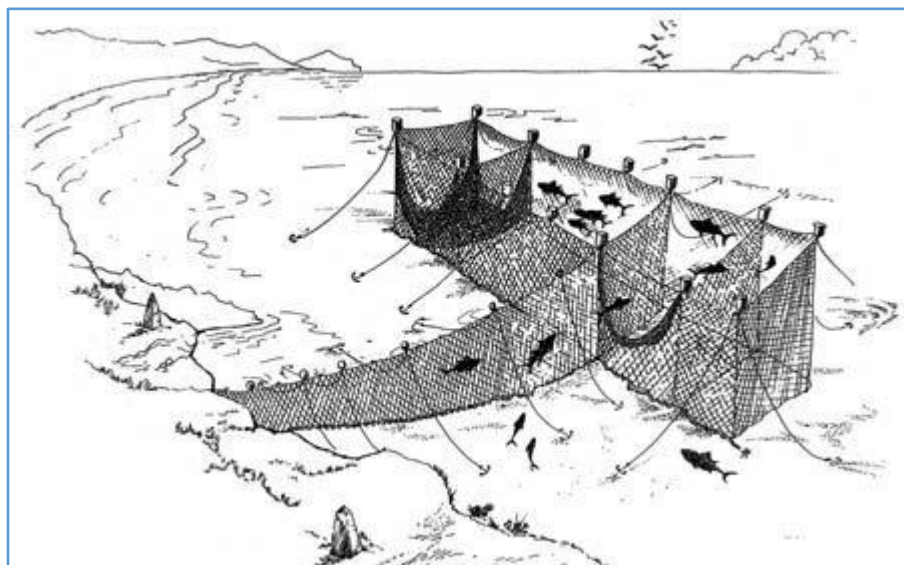
- *Sepiola* sp.



Tonno Rosso - *Thunnus thynnus*



Le tonnare e la mattanza



Pesce Spada - *Xiphias gladius*



Caccia al Pesce Spada

